

## (주)삼양감속기

우)405-849 인천광역시 남동구 논현동 446-2(남동공단25B-3L)/전화(032)816-3030 / 팩스(032)816-3041

문서번호 : 20130204-1

일 자 : 2013년 2월 4일

발 신 : (주)삼양감속기

수 신 : 대리점 대표

제 목 : 무대용 감속기 외형도 수정 관련의 건.

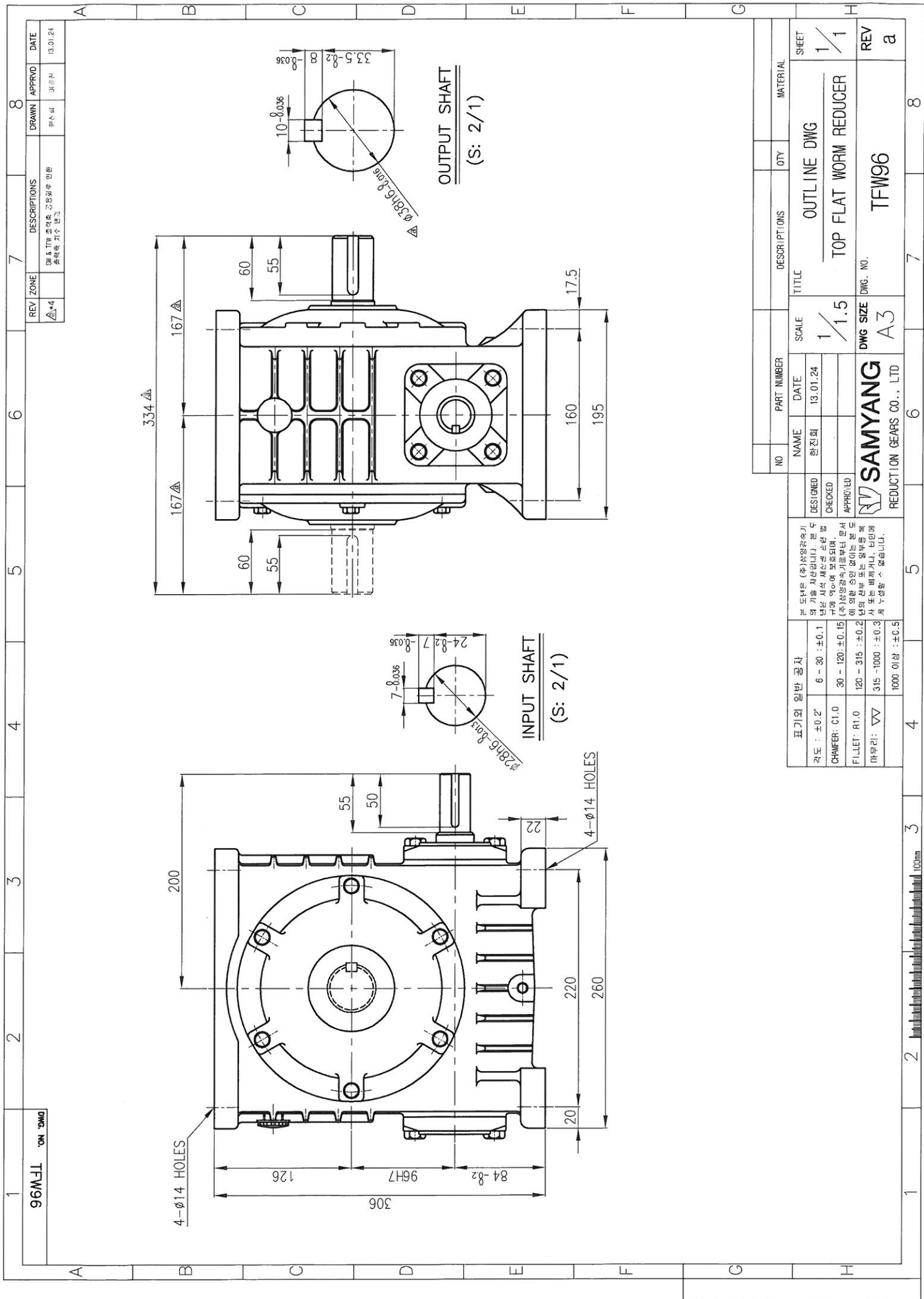
1. 귀(대리점)사의 무궁한 발전을 기원합니다.
2. 당사에서 공급중인 카다로그 상 무대용 감속기의 외형도와 실물과의 차이로 인한 착오가 계속 발생하는 바 수정된 외형도를 첨부해 드리오니 업무 참조하시기 바랍니다.
3. 앞으로 수정된 치수(출력축)로 공급예정이며 대리점 대표님들은 이점 확인하시어 영업하심에 착오 없으시기 바랍니다.
4. 기타 자세한 사항은 각 영업담당자에게 문의 바랍니다.

	무대용 96	무대용 120
카다로그 (출력축)	Ø40	Ø45
변경 (출력축)	Ø38	Ø43



-끝-

직인 생략



PART NUMBER		DESCRIPTIONS		MATERIAL	
NO	NAME	DATE	SCALE	TITLE	SHEET
DESIGNED	한진희	13.01.24	1/1.5	OUTLINE DWG	1/1
CHECKED				TOP FLAT WORM REDUCER	
APPROVED					
<b>SAMYANG</b> REDUCTION GEARS CO., LTD			DWG. NO.	TFW96	REV a
표기외 일반 공차 각도 : ±0.2° CHAMFER: C1.0 FILLET: R1.0 마무리: ▽▽			DWG. SIZE	A3	
본 도면은 (주)삼양강속기의 기계를 지시합니다. 본 도면은 시작 제작할 수전 법 규에 의거하여 작성되며, (주)삼양강속기로부터 문서에 의한 승인 없이는 본 도면의 전부 또는 일부를 복사 또는 배포하거나, 타인에게 누설할 수 없습니다.			DWG. NO.	TFW96	REV a

